

Schweiz Reisen mit Reka-Card

Liebe Gäste

Wir freuen uns, Ihnen die 4-Tagestour durch die Schweiz: "Wein, Berg, See und Tal" anzubieten. Vorteil für Sie: Sie können gleich losfahren und das mühsame Zusammenstellen Ihrer Reiseroute haben wir bereits für Sie erledigt. Zudem profitieren Sie von den attraktiven Vergünstigungen mit der Reka-Card* und finden Übernachtungsmöglichkeiten in kleinen und mittelgrossen Hotels mit einem attraktiven Preis-/Leistungsverhältnis.

Wie kommen Sie zur Reka-Card? Ganz einfach: Sie bestellen diese auf www.reka.ch/schweizdirekt/de. Diese wird Ihnen per Post zugestellt und dazu können Sie ein Gutschein-Heft mit diversen Vergünstigungen auf www.reka.ch/schweizdirekt/de herunterladen.

Viel Spass, gute Erholung und wunderbaren Aufenthalt in der Schweiz! Wir freuen uns auf Sie und heissen Sie Herzlich Willkommen.

* Reka fördert den Schweizer Tourismus und Verkehr und erleichtert das zweckbestimmte Sparen für Ferien, Freizeit und Reisen.



© Christof Sonderegger, Rheineck

Es handelt sich um Richtpreise. Preisänderungen vorbehalten! Alle Angaben ohne Gewähr! Bitte informieren Sie sich bei den Organisationen direkt und buchen Ihre Übernachtung direkt im entsprechenden Hotel.

Wein – Berg – See - Tal **AB CHF 418.—** pro Person ohne Essen und Abendprogramm

4-Tagesreise durch die Schweiz: Wein, Berg, See und Tal

1.Tag: Startschuss in Lausanne

Entdecken Sie Lausanne, die junge, sportliche und kulturelle Stadt, auf drei Hügeln gebaut und am wunderschönen Genfersee gelegen.

Morgens

Ein Audio-guided-Spaziergang mit MP 3-Player führt Sie durch die Stadt. Tauchen Sie ein und lernen die Stadt mit seiner Kathedrale und der geschichtsträchtigen Altstadt kennen. Wir empfehlen Ihnen die Touren "Altstadt und moderne City mit Besichtigung der Kathedrale Notre Dame" und "Hinunter zum Genfersee".



© LT - Bernard H. Bissat



© Urs Achermann



© LT - Bernard H. Bissat

Beschreibung: Siehe unter www.lausanne-tourisme.ch /
Stadtbummel > Lausanne Spaziergänge > Audioguide-Spaziergang

Dauer: ca. 3.5 Stunden

Kontakt Informationen

Lausanne Tourisme

Place de la Gare 9 und place de la Navigation 4 (Ouchy)

1000 Lausanne

Tel. +41 (0)21 613 73 73

Fax +41 (0)21 616 86 47

information@lausanne-tourisme.ch

www.lausanne-tourisme.ch

1.Tag: Startschuss in Lausanne

Nachmittag

Traumhaftes Bergpanorama wartet auf Sie im Schloss Chillon, ein architektonisches Schmuckstück direkt am Genfersee gelegen. Gehen Sie auf eine Zeitreise und lassen sich verführen von der Geschichte des Schlosses.



© Château de Chillon, Veytaux



© Château de Chillon, Veytaux



© Château de Chillon, Veytaux

Abfahrtsort/Zeit:

Hinfahrt mit der Bahn S1

Lausanne Bahnhof ab 14.00 Uhr /
Veytaux-Chillon Bahnhof an 14.36 Uhr

Rückfahrt mit der Bahn S 1

Veytaux-Chillon Bahnhof ab 18.26 Uhr /
Lausanne Bahnhof an 19.04 Uhr

Öffnungszeiten:

April – September: 09.00 – 18.00 Uhr
Oktober – März: 09.30 – 17.00 Uhr
November – Februar: 10.00 – 16.00 Uhr

Eintrittspreis

Château-de-Chillon: Erwachsene CHF 12.--

Kontakt Informationen

Château de Chillon
Avenue de Chillon 21
1820 Veytaux
Tel. +41 (0) 21 966 89 10
Fax +41 (0) 21 966 89 12
info@chillon.ch
www.chillon.ch

Mittag-/Abendessen

Ein feines Mittag- oder Abendessen ist immer das Richtige. Sie finden Angebote von einheimischen Spezialitäten bis zum Gourmet-Tempel, von deftiger Hausmannskost bis zu exotischen Köstlichkeiten, vom kleinen Bistro bis zur gastronomischen Hochburg unter www.lausanne-tourisme.ch / Restaurants. Bon appetit!

Übernachten

Geniessen Sie eine erholsame Nacht im von uns vorgeschlagenen Hotel.
Bitte buchen Sie mit dem Code "Reka-Card" und Sie werden verwöhnt mit einem
Welcome Drink.



© Hôtel Villa Toscane, Montreux



© Hôtel Villa Toscane, Montreux

Hôtel Villa Toscane, Rue du Lac 2 – 8, 1820 Montreux,
Tel. +41 (0) 21 966 88 88, www.villatoscane.ch
Preis: EZ: CHF 109.-- – 195.--; DZ: CHF 149.-- - 395.--

Preise verstehen sich pro Zimmer.

2. Tag: Alles rund um den Wein

Morgens/Mittags

Weinliebhaber kommen heute voll auf ihre Rechnung. Fahren Sie die Weinstrasse zwischen Bourdigny und Dardagny entlang und besuchen die charmanten Dörfer. Auf dem Lernpfad zwischen Bourdigny bis Dardagny erhalten Sie einen Einblick in die Genfer Weinkultur. Mittagessen in einer der vielen Tavernen lohnt sich und dabei empfehlen wir Ihnen, typische Genfer Spezialitäten zu kosten und dabei lokalen Wein zu degustieren.



© Genève Tourisme

Kontakt Informationen

Genf Tourismus
Rue du Mont-Blanc 18
1201 Genève
Tel. +41 (0) 22 909 70 00
Fax +41 (0) 22 909 70 11
info@geneve-tourisme.ch
www.geneve-tourisme.ch

Nachmittags

Erholende Autofahrt durch das Wallis mit seiner vielfältigen Landschaft. Sie fahren von Dardagny (ca. 4.5 Stunden) oder von Bourdigny (ca. 4 Stunden) über Lausanne, Montreux, Martigny durch das Walliser Rhonetal und nehmen in Goppenstein den Autozug durch den Lötschberg-Tunnel nach Kandersteg. Weiter geht es in Richtung Brienz, wo Sie den Abend am wunderschönen Briener See ausklingen lassen können.



© Brienz Tourismus, Brienz



© Brienz Tourismus, Brienz



© Hotel Brienerburli, Brienz

Übernachten

Geniessen Sie eine erholsame Nacht im von uns vorgeschlagenen Hotel. Bitte buchen Sie mit dem Code "Reka-Card" und Sie werden verwöhnt mit einem Welcome Drink.

Hotel Brienerburli, Hauptstrasse 11, 3855 Brienz,

Tel. +41 (0) 33 951 12 41, www.brienerburli.ch

Preis: EZ: CHF 95.-- - 120.--; DZ: CHF 140.-- - 180.--

Preise verstehen sich pro Zimmer.

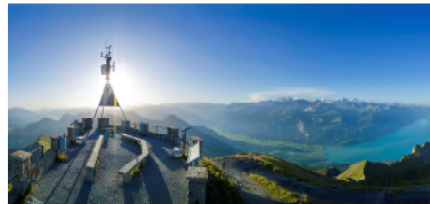
3. Tag: Mit Dampf auf den Berg (Dampfzahnradbahn Briener Rothorn)

Morgens/Mittags

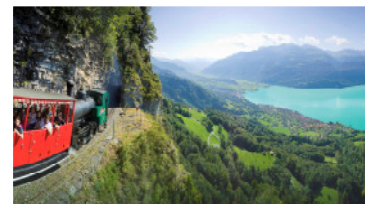
Mit Volldampf aufs Briener Rothorn mit der Dampfzahnradbahn. Die Bahn schlängelt sich durch die pure Natur, dabei sich satt sehen am einmaligen Blick auf den Briener See und die Berner Oberland Alpen. Ein Püschchen auf dem Briener Rothorn bei einem feinen Mittagessen und runter wandern vorbei an frischgrünen Wiesen. Genuss pur!



© Brienz Rothorn Bahn, Brienz



© Brienz Rothorn Bahn, Brienz



© Brienz Rothorn Bahn, Brienz

Tour mit Zeitangabe: Brienz BRB ab: 10.45 Uhr
Rothorn an: 11.43 Uhr

Mittagessen im Berghotel Rothorn Kulm

Wanderung
Rothorn - Planalp: ca. 1 h 45 min

Planalp ab: 16.02 Uhr
Brienz BRB an: 16.32 Uhr

Öffnungszeiten: 5. Juni – 24. Oktober 2010

Preis Erwachsene: CHF 67.--. Halbtax- und Generalabonnemente gültig = halber Preis.

Kontakt Informationen

Brienz Rothorn Bahn
3855 Brienz
Tel. +41 (0)33 952 22 22
Fax +41 (0)33 952 22 10
info@brb.ch
www.brienz-rothorn-bahn.ch

Anschliessend Fahrt Richtung Bern am Briener- und Thunersee entlang. Erholen Sie sich vom imposanten Tag bei einem gemütlichen Abendessen in Ihrem Hotel.

Übernachten

Geniessen Sie eine erholsame Nacht in den von uns vorgeschlagenen Hotels.
Bitte buchen Sie mit dem Code "Reka-Card" und Sie werden verwöhnt mit einem
Welcome Drink.



© Landgasthof Sternen, Bern-Muri



© Hotel-Restaurant Jardin, Bern



© Hotel-Restaurant Bahnhof, Zollikofen

Hotel-Restaurant Jardin, Militärstrasse 38, 3014 Bern,
Tel. + 41 (0)31 333 01 17, www.hotel-jardin.ch
Preis: EZ: CHF 128.-- – 147.--; DZ: ab CHF 175.—

Landgasthof Sternen, Thunstrasse 80, 3074 Bern-Muri,
Tel. +41 (0) 31 950 71 11, www.sternenmuri.ch
Preis: EZ: ab CHF 203.--; DZ: ab CHF 276.--

Hotel-Restaurant Bahnhof, Bernstrasse 215, 3052 Bern-Zollikofen
Tel. +41 (0) 31 911 16 58, www.hotel-bahnhof-zollikofen.ch
Preis: EZ: CHF 99.--; DZ: CHF 140.--

Preise verstehen sich pro Zimmer.

4. Tag: Erholung mit Wellness

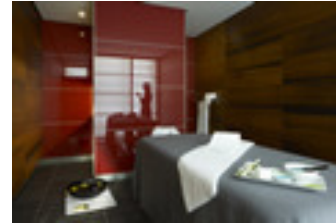
Ausspannen im Erlebnisbad & Spa Bernaqua (Flussbad mit Strömungsanlage, Wildwassercanyon, asiatischen Spa, Römisch-Irisches Dampfbad, Saunawelt, Fitnessbereich) und die Seele einfach 'mal baumeln lassen, eine Wohltat für den ganzen Körper.



© Bernaqua, Bern



© Bernaqua, Bern



© Bernaqua, Bern

Ort: Bernaqua, Westside Center Bern, Station "Brünnen". 8 Minuten mit der S-Bahn Nr. S5, S51 und S52 (Viertelstundentakt) vom Hauptbahnhof Bern

Öffnungszeiten: Täglich, 09.00 – 22.00 Uhr

Preis: Tageseintritt Erwachsene: CHF 45.—
Einzeleintritt bis 2.5 Stunden: CHF 30.--

Kontakt Informationen

Bernaqua, Erlebnisbad & Spa
Riedbachstrasse 98, 3027 Bern
Tel.: + 41 (0)31 556 95 95
Fax: + 41 (0)31 556 95 96
info@bernaqua.ch
www.bernaqua.ch

Nach diesem ruhigen Tag empfehlen wir eine Übernachtung in der Barockstadt Solothurn.

Übernachten

Geniessen Sie eine erholsame Nacht im von uns vorgeschlagenen Hotel.
Bitte buchen Sie mit dem Code "Reka-Card" und Sie werden verwöhnt mit einem Welcome Drink.

Hotel-Restaurant Baseltor, Hauptgasse 79, 4500 Solothurn,
Tel. +41 (0)32 622 34 22, www.baseltor.ch
Preis: EZ: CHF 95 – 120.--; DZ: CHF 160.-- – 190.--

Preise verstehen sich pro Zimmer.



© Hotel Baseltor, Solothurn

Schon sind die vier Tage wieder vorbei.
Wir sagen auf Wiedersehen und auf bald wieder einmal
in der abwechslungsreichen Schweiz.

Weitere Schweiz Reisen finden Sie unter www.schweizdirekt.ch.